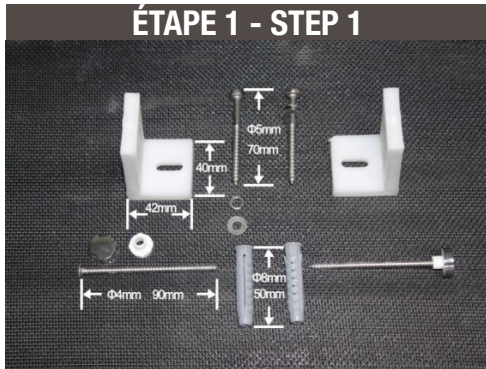




TOILETTES
TOILETS

Manuel D'Instruction **Instruction Manual**



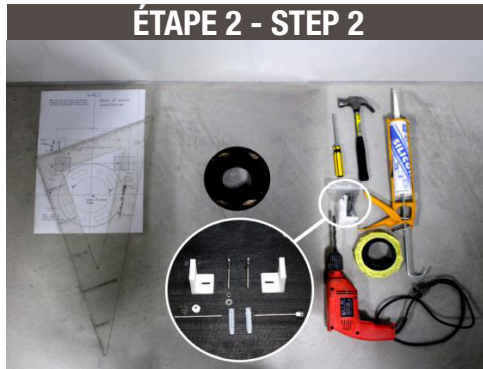


Contenu de la boîte.

Box content

1. Équerres en Plastique
2. Vis à plancher
3. Chevilles en plastique
4. Vis de montage

1. Mounting brackets
2. Floor screws
3. Plastic anchors
4. Bowl Mounting screw



Outils nécessaire

Necessary tools

1. Perceuse
2. Marteau
3. Tournevis
4. colle (pour vitre)
5. Équerre

1. Drill
2. Hammer
3. Screwdriver
4. Glue (for glass)
5. Triangular ruler

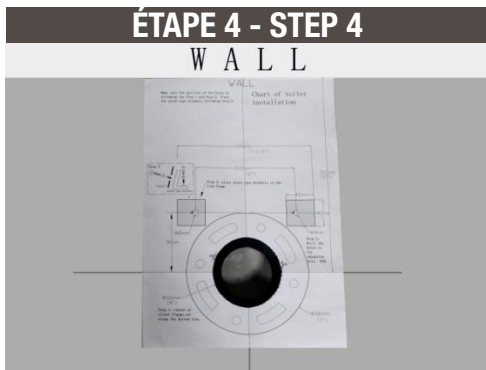


Étape 3

Step 3

Mesurer à partir du mur 12po. Veuillez marquer l'endroit en dessinant un croix. Assurez-vous que le guide est centré sur cette croix.

Draw a cross guideline at the point which is 305mm (12") away from the roughing in center to the wall.



Étape 4

Step 4

A l'aide de la feuille de traçage, découper la sortie du drain et ensuite alignez-là sur la bride du sol.

Using the tracing sheet, cut out the drain hole and then align it onto the floor flange.

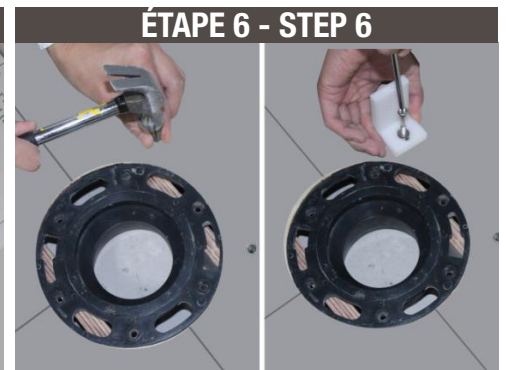


Étape 5

Step 5

Percer 2 trous de 8mm à l'aide de la feuille de traçage, pour les vis du sol.

Drill 2 8mm holes using the tracing sheet, for the ground screws.



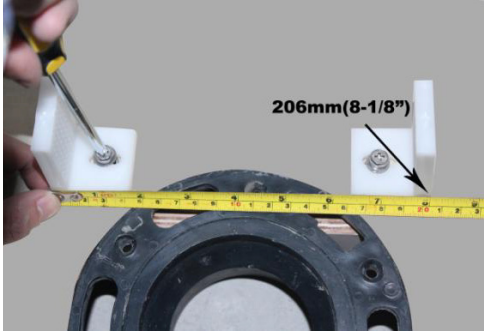
Étape 6

Step 6

Insérez les chevilles en plastique au plancher. Ensuite fixez les équerres d'installation de type sept à l'aide des vis à plancher.

Insert the plastic anchors to the floor. Then attach the Type Seven Installation Brackets using the floor screws.

ÉTAPE 7 - STEP 7



Étape 7

Ajustez les équerres d'installation et serrez les vis. Assurez-vous qu'il y a 206 mm (8 1/8") entre chaque bord des équerres.

Step 7

Adjust the installation brackets and tighten the screws. Make sure there is a 206 mm (8 1/8 ") space between each brackets.

ÉTAPE 8 - STEP8



Étape 8

Installer la cire autour du trou d'évacuation de cuvette.

Step 8

Install the wax around the drain hole of the bowl.

ÉTAPE 9 - STEP 9



Étape 9

Installez la cuvette de toilette sur la bride et alignez la toilette contre le mur.

Step 9

Install the toilet bowl over the flange and align the toilet against the wall.

ÉTAPE 10 - STEP 10



Étape 10

Serrez les vis de montage, puis mettez les capuchons.

Step 10

Tighten the mounting screws and then put on the caps.

ÉTAPE 11 - STEP 11



Étape 11

L'installation est maintenant complète.

Step 11

The installation is now complete.



DO NOT RETURN THIS PRODUCT TO THE STORE
NE PAS RETOURNER CE PRODUIT AU MAGASIN

Please contact Jade before returning any product. If you are missing parts or experiencing problems with your installation, our Customer Service Department will be happy to assist you.

S'il vous plaît contactez Jade avant de retourner tout produit. Si vous manquez des pièces ou avez des problèmes avec votre installation, notre Service à la Clientèle sera heureux de vous aider.

Jade Customer Service.
Service à la Clientèle.

Tel: **1-866-333-0555**

Jade Bathrooms Products Inc. 11111 rue Colbert, Anjou Québec, Canada, H1J 2S1 www.jadebath.com



Jade
11 900, J.J. Joubert,
Montreal, Canada H1E 7J4
Tel: (514) 832 0555
Fax: (514) 832 0554
www.jadebath.com