



IMPORTANT
Installation Instructions

IMPORTANTE
Instrucciones de Instalación

IMPORTANT
Instructions d'installation

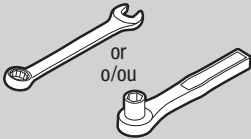
© 2019 1B5990222A

Tools Needed

Herramientas requeridas

Outils requis

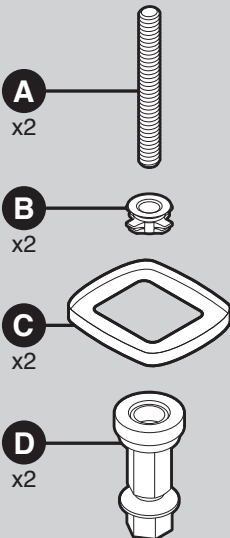
1/2" (13 mm)



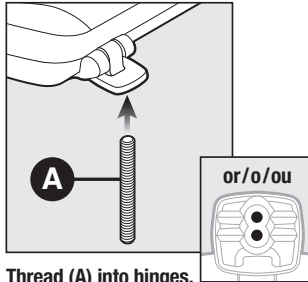
Hardware Kit Includes

El kit de instalación incluye

Le kit de matériel inclut



1

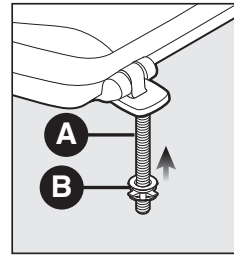


Thread (A) into hinges.

Ensarte (A) en bisagras.

Visser (A) dans les charnières.

2

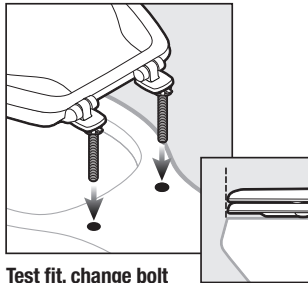


Twist or slide (B) onto (A) all the way up.

Gire o deslice (B) hacia (A) completamente hacia arriba.

Torsader ou glisser (B) sur (A) à fond.

3

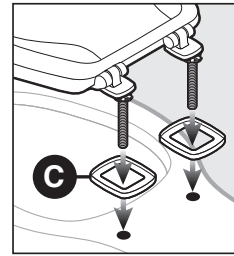


Test fit, change bolt location if necessary.

Revise el ajuste, cambie la ubicación del perno en caso de ser necesario.

Vérifier l'ajustement, changer l'emplacement du boulon si nécessaire.

4

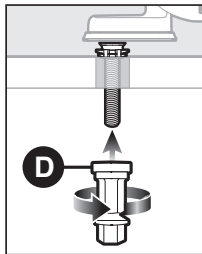


Place (C) and seat on bowl.

Coloque (C) el asiento sobre el sanitario.

Placer (C) et le siège sur la cuvette.

5

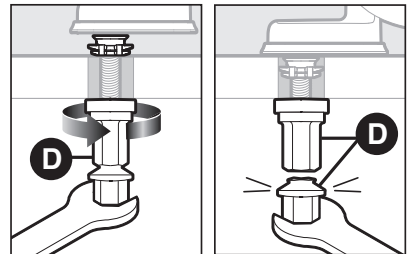


Finger tighten (D) to the under side of the bowl.

Aprieta con los dedos (D) en el lado inferior de la taza.

Serrer à la main (D) au-dessous de la cuvette.

6



Holding seat centered on bowl, tighten (D) until lower portions snap off.

Sosteniendo el asiento centrado en la taza, apriete (D) hasta que las partes inferiores se desprendan.

En maintenant le siège centré sur la cuvette, serrer (D) jusqu'à ce que les portions inférieures cassent.

Clean only with a mild soap using a soft, damp cloth and towel dry.

Limpie solo con detergente suave usando un trapo húmedo, y seque con una toalla.

Nettoyer uniquement avec un savon doux et un chiffon doux et humide, et sécher à l'aide d'une serviette.